

Les inégalités sociales de santé : comprendre

Déterminants sociaux de la santé

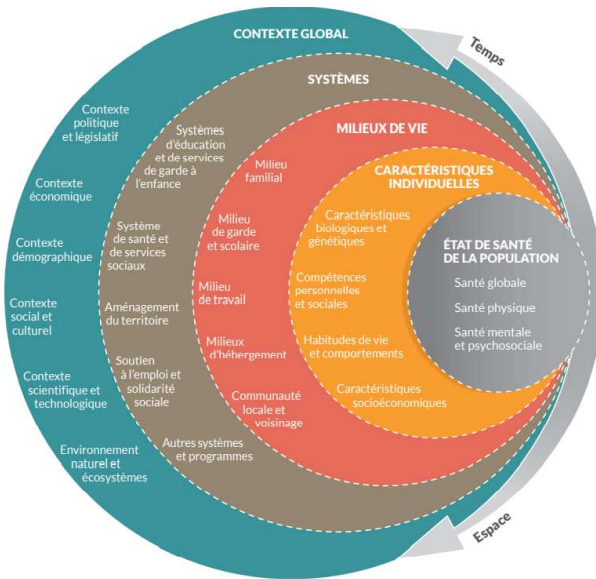
« les circonstances dans lesquelles les individus naissent, grandissent, vivent, travaillent et vieillissent, ainsi que les systèmes mis en place pour faire face à la maladie » OMS

Inégalités sociales de santé

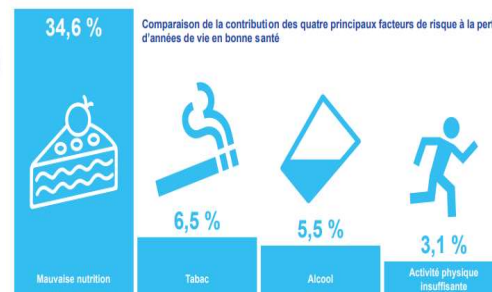
Comment la société et les différentes formes d'organisation sociale influencent la santé et le bien-être des populations

Gradient social de santé:

Continuum des états de santé qui suit la hiérarchie sociale au sein de la population



Principaux déterminants de la charge de morbidité



Source : d'après S. Capewell, 2017.

Adapté de Dalgren et Whitehead 1991

The Health Gradient



Source: *Making Partners: Intersectoral Action for Health* 1988 Proceedings and outcome of a WHO Joint Working Group on Intersectoral Action for Health, The Netherlands.